

SmartMatrix² - H

Ref. SMX250-H



Matrice scalée seamless 10x2 haute-résolution dotée de 4 entrées HDBaseT™ et 2 sorties jumelées HDMI / HDBaseT™

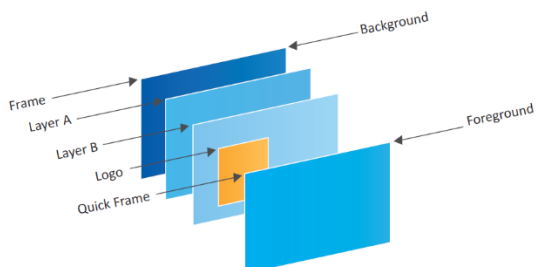


Flexibilité et connectivité polyvalente

Équipé de 10 entrées haute résolution et de 16 connecteurs (quatre HDMI, deux DVI, quatre 3G-SDI, quatre HDBaseT™ et deux ports analogiques), le **SmartMatrix² - H** est une puissante matrice scalée pourvue d'une vraie commutation propre sur ses 10 entrées. Le **SmartMatrix² - H** est doté de 2 sorties indépendantes avec des connecteurs jumelés HDMI et HDBaseT™ pour chaque sortie. Le **SmartMatrix² - H** est aussi pourvu d'une gestion avancée de l'audio et de ports 3G-SDI et analogiques utilisables en sortie vidéo ou copie de programme.

La qualité sans compromis

Le **SmartMatrix² - H** est entièrement basé sur la puissante plate-forme MIDRA™, réputée pour sa robustesse, sa fiabilité et son excellent ratio prix/performance. Comme le reste de la gamme, le **SmartMatrix² - H** offre un traitement d'images haute performance, une latence extrêmement réduite, une qualité vidéo sans compromis, une vraie commutation propre, des formats de sorties personnalisables et des effets vidéo avancés pour des présentations créatives; ce qui en fait l'outil idéal pour les événements live, les installations fixes, les lieux de cultes ou les salles de formation.

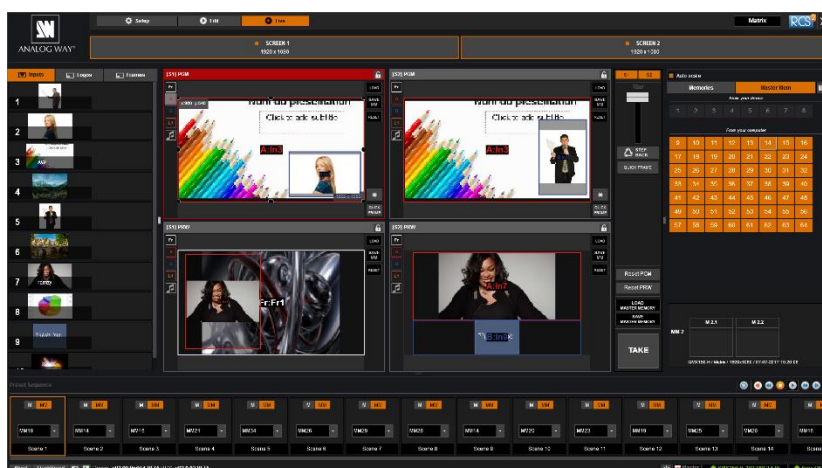


Une intégration simplifiée grâce aux fonctionnalités HDBaseT™

Intégrant les spécifications de l'Alliance HDBaseT™, le **SmartMatrix² - H** garantit une interopérabilité avec tous les produits certifiés HDBaseT™ et une connexion point à point jusqu'à 150 mètres avec des câbles blindés CAT 5e/6. Il est équipé de quatre récepteurs HDBaseT™, prenant en charge les flux vidéo HD, l'audio, l'Ethernet et l'alimentation PoE+ (pour 2 des quatre récepteurs). Le **SmartMatrix² - H** est aussi équipé de deux émetteurs HDBaseT™ capables de transmettre vers des systèmes d'affichage compatibles, la vidéo HD, l'audio, l'Ethernet et les signaux de contrôle RS-232/IR.

Des outils de contrôle performants et adaptés

Le **SmartMatrix² - H** a été conçu pour être entièrement utilisable depuis sa face avant ergonomique. Les produits de la gamme MIDRA™ peuvent aussi être exploités grâce au logiciel de contrôle RCS², très intuitif et doté d'une interface drag & drop. Les principaux systèmes de contrôle tiers peuvent facilement s'interfacer avec le **SmartMatrix² - H**, soit par une connexion standard TCP/IP, soit via l'interface série RS-232. Enfin, de nombreuses solutions de pilotage telles que la télécommande **RK-350** ou la **Shot Box²** peuvent être utilisées pour contrôler le **SmartMatrix² - H** à distance.



SmartMatrix² - H en bref

- ▶ Plate-forme Midra™
- ▶ Matrice scalée seamless 10x2
- ▶ Conception robuste pour une fiabilité hors-norme
- ▶ Processing vidéo haute performance et latence ultra basse
- ▶ Quatre entrées HDBaseT™ et deux sorties HDBaseT™
- ▶ Gestion avancée de l'audio
- ▶ Interface graphique conviviale et intuitive

	QuickMatrix ² - H	Pulse ² - H	SmartMatrix ² - H	Saphyr - H
Modes opératoires	1	2	1	2
Entrées (HDBaseT™)	8 (2)	8 (2)	10 (4)	10 (4)
Sorties (HDBaseT™)	2 (2)	2 (2)	2 (2)	2 (2)
Sortie Vidéo	1	1	1	1
Transitions & Effets	+	+	++	+
Layers live (max.)	1 + 1 keyé	2	2	3

CARACTERISTIQUES PRINCIPALES

Plate-forme MIDRA™: Performances sans compromis et fabrication de qualité

1 mode opératoire: Matrice Native

10 entrées seamless

Possibilité de commuter entre n'importe quelle entrée (16 connecteurs disponibles)

2 sorties: Output#1 et Output#2

Sortie Vidéo : SD/HD TV numérique (3G-SDI) et SD TV analogique (CVBS, YPbPr)

Connecteurs HDBaseT™:

- 4 entrées avec support des flux vidéo, audio embeddé et Ethernet, dont 2 ports avec PoE+ (48V; 30W)

- 2 sorties avec support des flux vidéo, audio embeddé, Ethernet, RS232 bidirectionnel et IR

- Transmission point-à-point jusqu'à 150m avec des câbles CAT 5e/6 avec blindage des paires individuelles (ISO/EIC 11801 U/FTP)

- Les sorties HDMI et HDBaseT™ diffusent simultanément les contenus

Processing vidéo haute performance:

- Commutation propre ultra-rapide
- Latence vidéo ultra-basse
- Chroma/Luma Key et Titrage
- Possibilité de modifier le Program sans modifier le Preview
- Formats de sortie personnalisables
- Algorithme de désentrelacement optimisé
- Nouveau gel d'image (input/couche/screen)

Gestion avancée de l'audio:

- Toutes les entrées et sorties audio peuvent être embeddées ou désembeddées
- Audio stéréo symétrique sur toutes les sorties
- Mode Audio 'Breakaway'
- Mode Audio 'Top Layer'
- Mode Audio 'Fast Routing'
- Compensation du délai (jusqu'à 80ms)

Traitement amélioré des couches:

- Jusqu'à 2 couches sur fond fixe
- Couches live redimensionnables
- Pan & Zoom jusqu'à 1000%
- Animation lors des Ouverture/Fermeture
- Couches dynamique (Passage de A à B) avec 'Flying', 'Zooming' ou 'Cropping'
- Bordure et Ombre
- Transitions : Fade, Cut, Wipe, Slide, Stretch, Depth, Circle & Flip

Mode "Quick Frame": Affichage instantané au premier plan d'une image enregistrée

Mire de tests interne: 9 mires de réglages internes disponibles

Contrôle des EDID: Gestion sur 6 entrées; Détection et identification des EDID de sortie

Compatible HDCP: Activer ou désactiver la protection HDCP (*si l'équipement en sortie n'est pas compatible, la vidéo peut être désactivée*)

Mémoires:

- 8 mémoires disponibles par sortie et jusqu'à 64 via le logiciel RCS²
- 8 mémoires d'images
- 8 mémoires Logos (dont 1 logo animé)

RCS²: Logiciel de contrôle à distance pour Windows et Mac

Dimensions (en Rack Units - RU)

- ▶ 2RU

Dimensions (sans poignées avant et support de montage en rack)

- ▶ W 17.28" x H 3.46" x D 17.71"
- ▶ L 439.5 mm x H 88 mm x P 450 mm

Dimensions (avec les poignées)

- ▶ W 19" x H 3.46" x D 18.70"
- ▶ L 482.1 mm x H 88 mm x P 475 mm

Poids sans les accessoires

- ▶ 7.5 kg / 16.31 lbs

Poids du colis avec les accessoires

- ▶ 10.5 kg / 23.15 lbs

Conditions d'opérations

- ▶ Température: 0 à 40°C (32 à 104°F)
- ▶ Humidité: 10% à 80%, sans condensation

Dissipation thermique

- ▶ 546 BTU/h

Intensité sonore (@1,6m de hauteur @25°C)

- ▶ Avant: 41 DBa@1m
- ▶ Arrière: 41 DBa@1m

Garantie

3 ans pièce et mains d'œuvre ; Retour dans nos locaux

Alimentation

- ▶ 100-240 VAC 50/60Hz 3.2A
- ▶ Fusible F4AH 250VAC 5x20mm
- ▶ Consommation maximum: 160W (avec 2 x24W PoE)

Normes de sécurité

- ▶ IEC/UL/EN 60950-1, CSA22.2#60950-1, ETL Listed (US & Canada)

Livré avec

- ▶ 1 x câble d'alimentation électrique
- ▶ 1 x paire de poignées face avant
- ▶ 1 x câble Ethernet (pour le contrôle)
- ▶ 8 x connecteurs MCO 5 broches
- ▶ 1 x Guide de démarrage rapide *

ENTREES

10 entrées seamless, 16 connecteurs d'entrée

2 x DVI-D jusqu'à 2048x1152@60Hz

4 x HDMI jusqu'à 2048x1152@60Hz

2 x ports analogique jusqu'à 2048x1152@60Hz

4 x 3G/HD/SD-SDI jusqu'à 2K@60Hz

4 x HDBaseT™ (2 avec PoE+) jusqu'à 2048x1152@60Hz

SORTIES

2 sorties avec 2 connecteurs par sortie

2 x HDMI jusqu'à 2048x1152@60Hz

2 x HDBaseT™ jusqu'à 2048x1152@60Hz

1 x 3G-SDI jusqu'à 2K@60Hz, utilisable comme sortie vidéo ou comme copie d'un programme

4 x BNC en SDTV analogique 625/576i (CVBS, YPbPr)

AUDIO

Connecteurs MCO 5 broches pour entrées et sorties analogiques

4 connecteurs RCA: 2 connecteurs d'entrée S/PDIF et 2 connecteurs de sortie S/PDIF

Entrée:

DVI (HDMI) / HDMI / SDI Audio désembeddé

4 x Audio stéréo analogique (as)symétrique

2 x S/PDIF (compatible AES-3id)

Sortie:

HDMI / SDI Audio embeddé

2 x Audio stéréo analogique (as)symétrique

2 x S/PDIF (compatible AES-3id)

STANDARDS

SMPTE: ST 259:2008, ST 260:1999, ST 274:2008, ST 292-1:2012, ST 296:2012, ST 424:2012, ST 428-19:2010

VESA: GTF1.1, CVT 1.1, DMT1.0 rev.12

MODE MATRICE

Commutation propre pour chaque sortie

1 couche sur fond Live pour chaque sortie

Jusqu'à 2 couches sur fond fixe pour chaque sortie

CONTROLE

Panneau face avant toute option

RCS²: Logiciel de Contrôle à Distance avec GUI intuitive

RK-350: Télécommande

SB80-2: Shot Box²

Drivers AMX et Crestron

AUTRES FONCTIONNALITES

DB9: Connexion série en RS232

RJ45: Connexion Ethernet

*Toutes les informations techniques et les vidéos sont disponibles sur le site www.analogway.com

 Spécifications sujettes à modification sans avertissement préalable

SMX250-H-FR-04/30/2018